



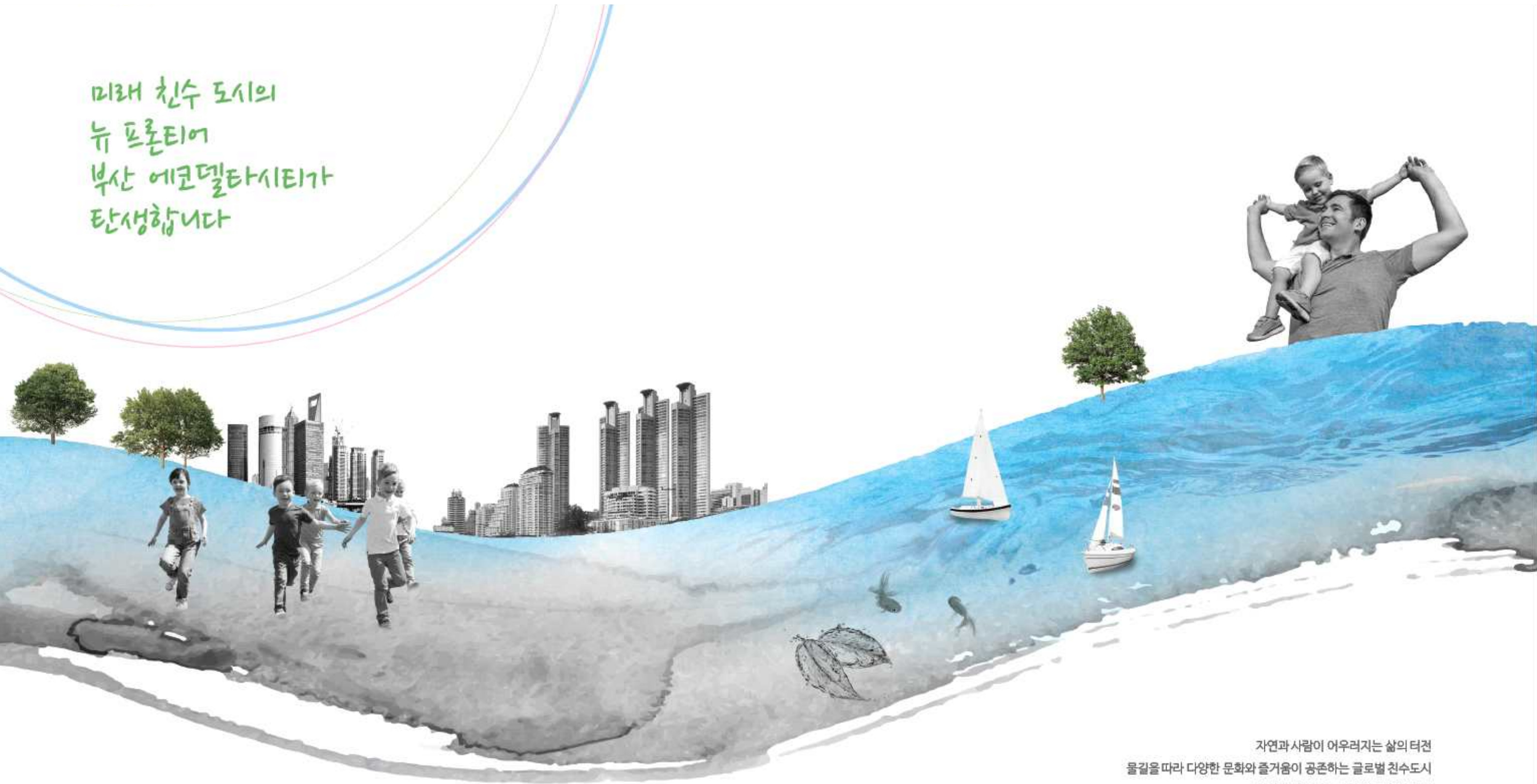
eco 미래를 여는 친환경 수변도시

DELTA CITY

낙동강 역사가 만든 삼각주에
글로벌 수변 도시가 탄생합니다.
자연과 사람, 삶이 어우러지고
글로벌 서비스와 문화가 있는
미래 친환경 친수도시
부산 에코델타시티



미래 친수 도시의
뉴 프론티어
부산 에코델타시티가
탄생합니다



자연과 사람이 어우러지는 삶의 터전
물길을 따라 다양한 문화와 즐거움이 공존하는 글로벌 친수도시
미래형 비즈니스 새로운 글로벌 도시

eco
DELTA CITY



CONTENTS

02 PROLOGUE · 부산 에코델타시티 탄생	12 DESIGN THEMES
04 OUTLINE · 부산 에코델타시티 개요	14 SPATIAL PLAN · 공간계획
06 DESIGN CONCEPT (디자인 개념)	Waterfront Eco City - 수변생태도시
자연과 사람이 공존하는, 수변생태도시	Global Waterfront Cultural City - 국제친수문화도시
물 즐거움 따라 삶과 휴식이 있는, 국제친수문화도시	Future Logistics & Service City - 미래산업물류서비스도시
국가와 지역 발전을 이끄는, 미래산업물류 서비스 도시	26 MASTER PLAN · 한눈에 보는 부산 에코델타시티

ECO DELTA CITY 개요

위치	부산광역시 강서구 명지동, 강동동, 대저2동 일원
규모	11,886천㎡(약 360만평)
사업기간	2012~2018년(7년)
투자비	5조4천억원
계획인구	75,100명(3만호)
사업시행자	부산광역시, 한국수자원공사, 부산도시공사



WATERFRONT ECO CITY

본 이미지는 부산 에코델타시티의 실영을 돕기 위한 이미지입니다.

수변생태도시

자연과 사람이 어우러져 살아가는 친환경 수변도시의 가치는 특별합니다.
 서낙동강, 평강천, 맥도강의 3색 물길이 모여드는 친환경 수변 도시, 부산 에코델타시티입니다.
 소중한 생태 자원은 보전하고, 물길의 가치를 극대화해 사람과 자연이 모두 행복한 도시를 만들어갑니다.

모두가 함께 누리는 수변

| 총 길이 54km, 3개의 물길을 따라 수변 공간을 조성합니다. 도시 내 어디서든 10분 이내에 강과 공원에 접근 가능한 공원·녹지 체계를 구축합니다. 물과 바람, 녹지 풍경과 문화가 어우러집니다.

습지와 철새까지, 생태를 보전하다

| 서낙동강변에 광복의 생태보전축과 20만명의 맥도강 생태습지공원 및 2만명의 철새 먹이터를 준비합니다. 수변에 30~50미터폭의 수생환경친화숲길 공원을 조성하고 환경 영향을 최소화하는 LID 기법을 도입합니다.

수변의 잠재적 가치를 극대화하다

| 자연 그대로의 수변생태경관 관람·체험 공간을 조성합니다. 시간과 계절의 변화를 느끼는 셋강, 니루터 조망 장소를 준비하며, 도시 어디에서나 체험할 수 있는 습길과 물길을 만듭니다.



GLOBAL WATERFRONT CULTURAL CITY

국제친수문화도시

물길을 따라 문화와 예술, 삶과 휴식이 공존하는 글로벌 시티, 부산 에코델타시티입니다.
 물을 중심으로 한 리버프론트형의 문화, 여가 공간으로 수변 접근성을 강화합니다.
 강을 중심으로 문화와 예술, 레저와 휴식이 어우러진 공간들이 펼쳐집니다.

지역에서 글로벌까지
수변 문화에 매혹되다

리버프론트형의 문화와 여가 공간 및 주운수로와 수상레저 수변상가, 유람선 등 수변을 활용한 다채로운 공간이 만들어지며 에코델타시티를 찾는 모든 이들이 수변도시의 가치를 직접 체험하게 됩니다.

물길이 만나는 곳에 문화가 있다

글로벌 문화 수변도시로 태어납니다. 세 개의 물길이 만나는 하천 한류부를 일컫는 세물머리는 상업, 문화, 예술, 쇼핑을 위한 문화·레저 특화 구역으로 조성하여 생활의 활력소가 될 것입니다.

역사와 시간을 보존하고
새로운 이야기를 시작합니다

문화적 가치가 있는 시설과 자연을 복원, 보존하고 도심경관가로, 수변경관가로, 생활가로, 휴식가로, 보행전용 문화가로 등 도시의 삶을 담아내는 새로운 길들을 특화 거리로 조성합니다.



FUTURE LOGISTICS & SERVICE CITY

본 이미지는 첨단 에코델타시티의 실명을 돕기 위한 이미지입니다.

미래산업물류서비스도시

대한민국 미래산업의 중심, 동북아시아 물류의 거점으로 탄생합니다.

우수한 지정학적 조건과 인프라를 바탕으로, 에너지 비용을 절감하는 도시 시스템을 갖추며 미래형 MICE 산업을 육성합니다.

또한, 첨단산업과 국제 물류서비스를 제공하는 동북아시아의 허브를 넘어 세계의 중심으로 도약합니다.

친환경 첨단 산업을 키우다

녹지율을 30.8%까지 확대한 가장 친환경적인 산업단지를 구성하며, 첨단 물류기능, 친환경 물류, 첨단 IT로 High Green Logistics를 도입합니다.

글로벌 서비스로 국제 경쟁력을 갖추다

금융, 산업지원센터, 통합총보관, 산업전시관, 산업 박람회 아레나 등 비즈니스를 위한 충분한 지원시설 준비뿐만 아니라, 전문 인력을 위한 교육, 문화, 환경 조성과 주변 광역 교통과 공항 등과 신속한 연계 가능한 교통 서비스를 구축합니다.

지역 경제를 활성화하는 지족 도시

신항, 철도, 공항, 경제 자유 구역 등과 연계 가능한 국제물류는 첨단산업, R&D 지구 계획 수립 및 부산 발전 전략인 국제 해운, 항만 비즈니스 클러스터를 유치하고 지역 산업의 가치를 높이고 세계와의 가교 역할이 가능한 전시·컨벤션 센터를 유치합니다.

미래를 여는 친환경 수변도시, 부산 에코델타시티

지금까지 이런 도시는 없었습니다.
부산에서 탄생하는 미래지향적 친환경 수변도시.
부산 에코델타시티에는 여유로운 삶과 다채로운 문화를
즐길 수 있고, 글로벌 비즈니스를 위한 최상의 환경이 있습니다.
수변 도시가 새로운 미래를 꿈꾸게 합니다.

01 WATERFRONT ECO CITY

사람과 자연 모두가 어우러져 살아가는
수변생태도시

02 GLOBAL WATERFRONT CULTURAL CITY

물길을 따라 즐거움과 문화가 있는
국제친수문화도시

03 FUTURE LOGISTICS & SERVICE CITY

동북아시아 물류와 첨단 산업의 중심이 되는
미래산업물류서비스도시





01 WATERFRONT
ECO CITY

친환경 정주도시의
풍요를 만끽하는
수변생태도시



자연과 환경, 라이프스타일을 생각하는 도시.
모든 생명이 어우러져 살아가는 푸르고 맑은 도시의 가치를 경험
합니다.

부산 에코델타시티는 자연과 역사, 문화가 어우러진 수변과 공원, 그리고 녹지 체계를
비탕으로 조성되었습니다. 자원을 보존하고 철새서식환경을 조성하며 수변 공공성을 확보해
인간과 자연의 상생을 지향합니다.



물과 수변 녹지가 바탕을 이루는 도시

총 길이 53.8km(33mile)의 수변과 녹지축으로 둘러싸인 부산 에코델타시티는 수변을 따라 자연, 경관, 문화를 배치합니다. 평강천과 맥도강은 문화·예술 기능, 수변·문화 기능, 수변·생태기능을 갖습니다. 도시의 동서를 잇는 둔치도-맥도-심락 연결축은 주녹지축, 금병산-둔치도-평강천, 봉화산-맥도-송학산을 연결하는 연결축은 부녹지축으로 지정합니다. 서낙동강은 보전형 수변축으로, 평강천과 맥도강은 보전과 이용의 수변축으로 이용됩니다.



도심형 생태공원으로 더 푸르게

부산 에코델타시티는 중앙공원, 세물머리수변공원, 철새먹이터, 습지생태공원 등 도심형 생태공원을 준비합니다. 철새생태용지를 포함해 전체 면적의 30.8%에 달하는 3,648,502㎡가 공원녹지로 조성되며 서낙동강 하천변에는 100m 폭의 철새서식공간을 제공하고, 평강천, 맥도강 최소 30~50m 이상의 광역 녹지띠를 구축합니다. 약 25만명에 달하는 도심지 최대 생태습지공원과 2만명의 철새 먹이터를 만듭니다.

공원 녹지율 (30.7%)

3,648,502 m²



환경과 미래를 생각하는 대중교통지향형 개발 TOD

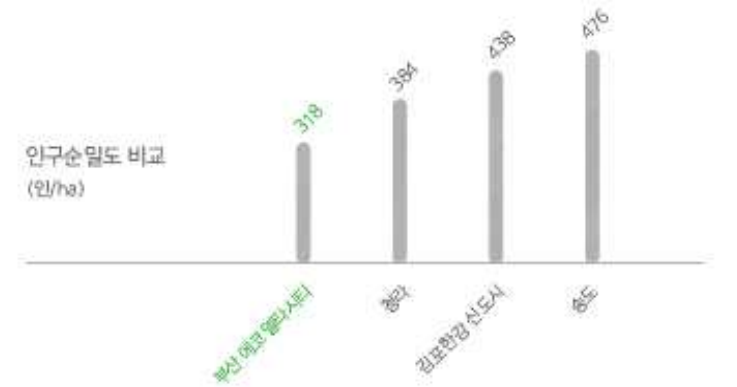
광역교통-지역교통(BRT)-녹색교통(자전거, 도보)을 연계하는 대중교통지향개발(TOD : Transit Oriented Development)은 부산 에코델타시티의 가장 중요한 아이덴티티 중 하나입니다. 시간 당 15,000천~20,000명/h 수송 가능한 BRT(간선급행버스) 도입, BRT 정차장과 연계한 자전거 도로 및 보행자도로체계를 구축해 TOD를 구현합니다.

걷고 달리며 즐기는 도시

총 길이 48km에 달하는 자전거 도로와 어디서든 보행자를 최우선으로 생각하는 가로 체계를 구축합니다. 생활가로 22m 중 보도와 녹지, 자전거 통행로 폭을 14m 이상 확보하며, 문화, 레저, 예술 클러스터인 세물머리 특화 지구 또한 보행자를 우선으로 계획합니다.

스마트한 도시계획으로 한층 여유롭게

부산 에코델타시티의 계획 인구는 총 7만5100명입니다. 이를 위해 총 30,038세대의 단독 및 공동 주택을 지어 쾌적한 정주 환경을 완성합니다. 주거 용지 면적은 3,356,841㎡로 인구총밀도는 63인/ha, 인구순밀도는 318인/ha로 타 도시(순밀도-청라 384인/ha, 송도 476인/ha, 김포 한강 438인/ha)에 비해 낮습니다. 또한 개발 전후에 환경영향을 최소화하는 LID 기법을 도입합니다.





02 GLOBAL WATERFRONT CULTURAL CITY

3색 물길에
문화와 인프라를 더한
국제친수문화도시



수로가 흐르는 도시 안에서
독창적인 주거 환경, 문화 공간, 비즈니스를 위한
최적의 시설을 선보입니다.

물을 중심으로 다채로운 문화 콘텐츠와 공간을 계획해 지역과 세계를 하나로 아우릅니다. 중심상업지구(CBD)를 관통하는 물길과 3개의 강이 만나는 세물머리를 주축으로 한 상업·업무 시설과 문화 레저, 공공 시설을 연계해 국제친수문화도시로 브랜드를 창출합니다.



일과 휴식, 그리고 즐거움
그 완벽한 공존이 시작됩니다.
국제친수문화도시



**일과 여가가 공존하는
캐널 워크형 중심상업·업무 지구**

부산 에코델타시티 중심부에 총 길이 1.2km, 폭 8m의 물길이 흐르는 385천㎡ 규모의 중심상업·업무지구를 배치합니다. Public Service Zone(공공, 의료서비스), Green Zone(도심 오아시스), Culture Zone(상시 공연, 전시/이벤트 체험 공간), Festival Zone(축제공간)으로 구성해 각기 다른 기능을 수행하도록 하며 충분한 폭의 수변로를 확보합니다. 상업용지 시설 및 쇼핑을 위해 특화된 공간 계획으로 일과 여가를 모두 즐길 수 있도록 준비합니다.



누구나 즐기는 보행 중심의 친수 공간

수변 반경 500미터 이내에 문화·레저 시설과 연계하는 BRT 정류장을 배치합니다. 하천 접근을 단절시키는 4차선 이상의 도로는 수변 인접배치를 지양해 어디서든 편안하게 수변을 즐길 수 있습니다. 세물머리 수변공원과 서낙동강 생태공원을 연결하는 대보행축 40m를 계획해 도시 중심에서 수변까지 걸어서 이동할 수 있는 주 이동축을 준비합니다. 동시에 100년을 바라보는 도시의 문화활동장이 될 예정입니다.



**물이 모이면 즐겁다,
세물머리 복합 문화·레저 특화지구**

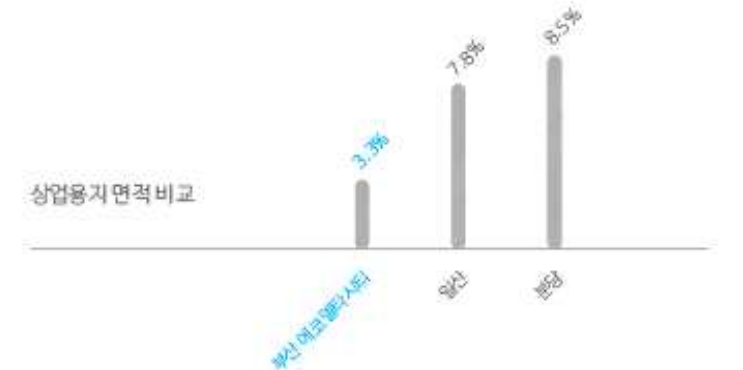
세물머리를 중심으로 688천㎡에 이르는 지역은 복합 문화·레저 특화지구로 지정합니다. 천천히 걷고 쉬며 문화와 레저를 즐길 수 있도록 주요수로변 보행로를 마련하고, 상업용지변도 공공보행동로로 추가 지정합니다. 지구 내에는 명품 아울렛, 박물관, 문화·전시 공간, 예술인마을, 호텔, 스포츠레저 공간 등이 자리합니다. 세 개의 특화 단지가 수로로 연결되는 한국형 리틀 베니스(Little Venice)로 지역주민과 세계인 모두가 아우러지는 공간입니다.

세물머리지구 구성



친수 환경의 즐거움을 더하는 수변레저 및 특화단지

서낙동강-맥도강-평강천을 잇는 연장 16.3km의 국내 최대 자연형 뱃길을 조성합니다. 일정한 수량과 물결을 활용해 카약, 키누와 같은 수상 레저를 즐길 수 있는 공간을 준비합니다. 수변 캠핑장, 가족형 스포츠레저파크, 수변형 대규모 상업시설, 수로변 카페 시설 등 물을 테마로 한 복합 공간을 배치합니다. 또한, 수변 도시의 이미지를 드러내는 수변 특화주거단지를 구상하였습니다.





03 FUTURE LOGISTICS & SERVICE CITY

대한민국의 내일을 키우는
미래산업물류서비스도시



최적화된 물류 환경과 글로벌 비즈니스 서비스로
동북아시아의 거점 도시로 성장합니다.

교통, 기반 시설, 문화 등 최고의 입지 여건을 갖춘 부산 에코델타시티는 동북아시아의 물류와 관련 서비스의 중심 도시가 됩니다. 국제 비즈니스를 위한 풍부한 인프라를 갖춰 MICE 산업과 친환경 미래산업의 요지로 자리매김합니다.



부산의 힘이 되는
동북아의 허브입니다
미래산업물류서비스도시





세계 최고의 입지 여건을 갖춘 델타 지역

부산 에코델타시티는 비행기 3시간 내 전세계 인구의 25%, GDP의 20%가 입지한 초광역경제권 내 위치합니다. 세계 5위 무역항인 부산신항을 비롯해 김해국제공항, 광역도로 등이 인접한 국제적 물류 거점 환경을 갖췄으며, 동경에서 오사카, 후쿠오카를 통해 서울과 대륙 진출이 가능한 국제물류, 동북아 관문도시로서의 기능을 수행합니다. 또한 한국의 동남권 산업클러스터(항공, 기계, 물류, 자동차, 철강, 조선 등)의 중심이 됩니다.



우수한 광역 교통 및 도로 계획

부산 에코델타시티는 제2남해고속도로, 국도2호선, 공항로, 부전-마산간 복선전철 등 우수한 광역교통체계를 갖추고 있습니다. 여기에 영공-생곡간 도로(6~8차로)를 신설해 동서간 연결체계 강화하고, 부산 신항-김해공항까지 이어지는 물류 전송 인프라를 구축합니다. 도시 내 주간선도로는 설계속도(60km/h)와 간선도로 기능을 고려해 과다한 곡선을 배제한 디자인으로 준비하며, 주변의 광역 교통, 공항 등과 신속한 연계 가능한 교통 서비스를 구축합니다.



친환경 첨단 산업과 미래형 MICE 산업 육성

국제물류 · 거점 단지 + 첨단산업, R&D 단지 + 친환경 녹색 산업단지로 지속가능한 미래 산업 · 물류환경 구축합니다. 녹지율을 30.8%까지 확대한 가장 친환경적인 산업단지를 구성하며 첨단 물류기술, 친환경 물류, 첨단 IT로 High Green Logistics을 도입합니다. 금융, 산업지원센터, 통합홍보관, 전시관, 산업 박람회 아레나 등 지원 시설을 준비해 글로벌 비즈니스를 위한 최상의 환경을 제공합니다.

부산 에코델타시티 산업시설 8개 선정업종



해운, 금융, 보험 등 국제 해운항만 서비스 클러스터 구축

부산 발전의 핵심전략인 국제 항만 비즈니스 클러스터의 중심이 됩니다. 컨벤션, 해운 · 항만 공공시설, 행정타운, 해운 금융 등 글로벌 특화 업무 기능을 유치합니다. 또한 물류, 해운, R&D 등 주요 산업 관리를 위한 중심 기능을 강화합니다.

업무용지

80,612m²

공공용지

5,072,530m²



eco DELTA CITY

창문을 열면 길게 펼쳐진 강을 위로 새들이 날아옵니다.
 자전거를 타고 가는 출근길엔 초록의 여유를 만끽하고
 글로벌 컨퍼런스의 뜨거운 열기로 가득한 시간.
 운하 곁 카페에서 향기로운 차 한 잔으로 머리를 식히고
 아웃렛에 들러 특별한 날을 위한 선물을 고릅니다.
 해질녘 풍경을 감상하며 집으로 돌아오는 길.
 밤이면 도시의 스카이라인이 물결처럼 일어서는 곳,
 멀리서 불어오는 바람 속에 계절이 있습니다

당신이 꿈꾸는 상상 속의 친수도시가 아닙니다
 이곳은,
 부산 에코델타시티입니다

구분	면적		비고
	천㎡	비율(%)	
주택	2,357	19.9	단독 620,000㎡/1747호, 공동 1,745,000㎡/28,291호
상업업무	386	3.2	일반, 근린상업, 업무시설 등
도시자족시설	2,594	21.8	R&D, 첨단산업, 물류시설 등
공원녹지	3,649	30.8	철새생태복원용지 포함
도시지원시설	252	2.1	
기타시설	2,648	22.2	도로, 주차장, 학교, 의료시설 등 공공시설용지
총 면적	11,886	100.0	